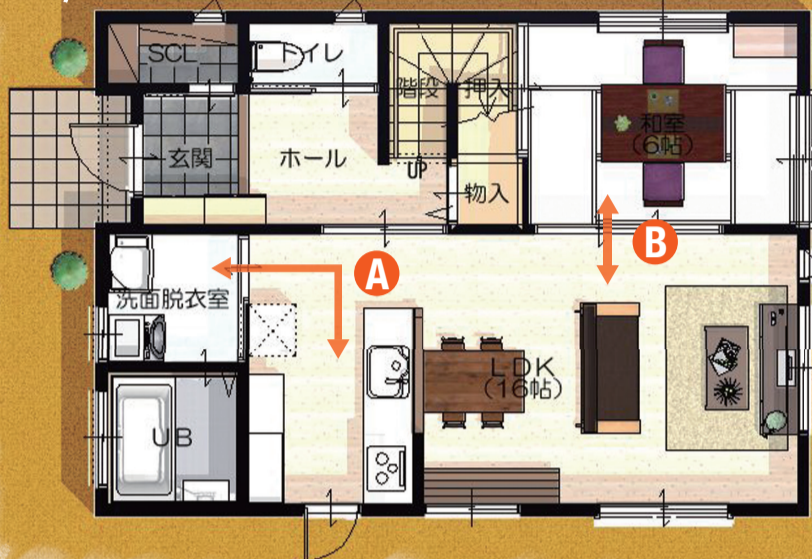


2日間
限定

私たち家族のこだわりの住まいを
ぜひ見に来てください！！



1F



家事ラク動線×心地よい開放感
風通し、明るさにも配慮した快適空間



A キッチン、洗面室、浴室の
水回り動線を最短に！
家事効率も大幅アップ！



B 時には仕切って客間、
時には解放して広々空間に！
住まい方のバリエーション
アップ！



キッチンで朝ごはんを準備しながらササッと洗濯したり、リビングで寛ぎながら、和室で遊ぶ子ども達を見守ったり。開放的な住空間とシンプルな家事動線は、日々の暮らしに心のゆとりと家族の絆をうみだしてくれます。必要に応じて個室になる和室や、たっぷり荷物をしまえる収納など、機能美に満ちた住まいが、家族の暮らしをサポートします。



見学会にご協力いただいた **施主様の声**

知識も経験もなく不安な気持ちで始めた家づくりでしたが、白土工務店さんは、私達の希望をしっかりと汲み取った上で、利便性や快適性など、私達にあったアイデアを提示して下さいました。途中変更にも気持ち良く応じて下さったり、納得のいくアドバイスをして頂いたのも心強かったです。私達の満足や喜びを第一に考えて下さっているあらわれだと感じています。さらに構造体で確認できた木材の質の良さにも安心感を覚えました。工務店さんと私達が二人三脚で作上げた住まいは、どこをとっても満足度120%です！



こだわりの構造材 地震に強い家作り

構造材に無垢材を使用しております。

躯体

土台

大切なお家を支えるオール4寸柱の骨太構造。芯まで乾燥させることで本来の強度に比べ、2倍以上の力を発揮する天然無垢材を使用しています。



土台は固いヒノキ・ヒバ材(4寸)を使用。木目がとても細かいため、非常に頑丈です。



住まいに関すること、何でもお気軽にご相談下さい！

■自己資金がゼロ

頭金が払えない、世帯年収も低くてマイホームは夢のまた夢。



■他にもローンが

マイカーなど他にもローンがあるので資金の借入れが難しいのでは…



■住宅ローンが組めるか心配

マイホームを持ちたいけど、今の世帯年収でローンが組めるのか不安。



■土地がない

土地から探さなければならなくて、どうしたらいいかわからない。



那珂市のオススメ土地情報もございます！

お客様にとっての最適な提案をいたします！

予告

ひたちなか市中根にて

5月開催予定！

免震工法を採用！！

モデルハウスOPEN！！

楽しいイベントも開催予定！ ※詳細は当日係の者にお尋ねください。

どうぞ期待！！



水戸営業所

ちょっと相談したいと思ったら、
今すぐお電話！！

TEL.029-240-0711

〒310-0836 茨城県水戸市元吉田町871-1
営業時間/10:00~17:00

当社HPも是非ご覧ください！

「シラトの日常」
日々ブログ更新中！！

白土工務店

検索

創業60年の信頼と実績



株式会社 白土工務店

本社 〒316-0003 茨城県日立市多賀町5-8-13

<http://www.shiratokomuten.co.jp/>

許可番号:茨城県知事許可(特-28)第536号 宅地建物取引業免許:茨城県知事(7)第3967号